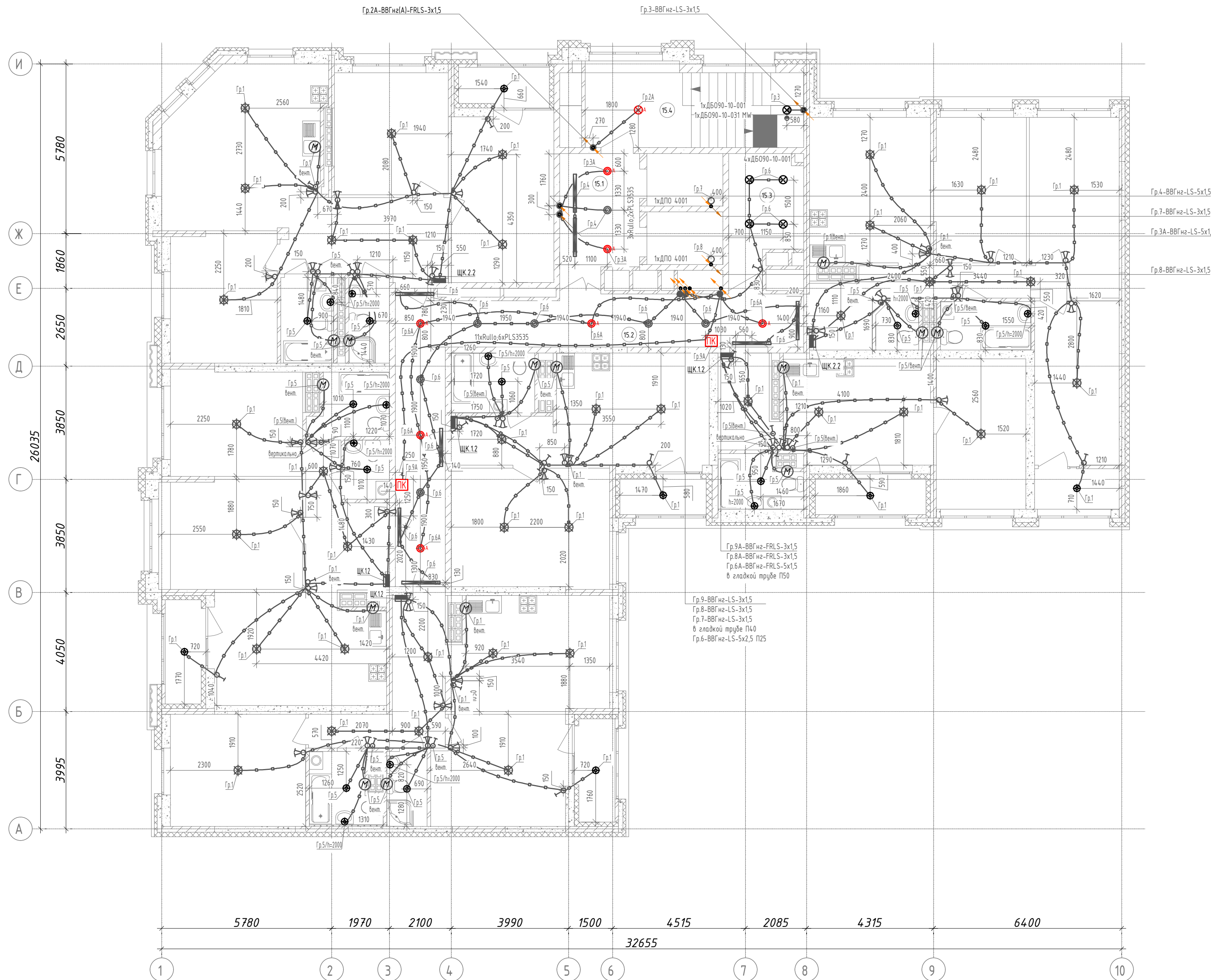


Экспликация помещений			
Номер помещ.	Наименование	Площадь, м²	Кат. пом.
15.1	Лифтовый холл (тамбур-шлюз)	11,7	
15.2	Коридор	37,7	
15.3	Колясочная	10,5	
15.4	Лестничная клетка	20,0	



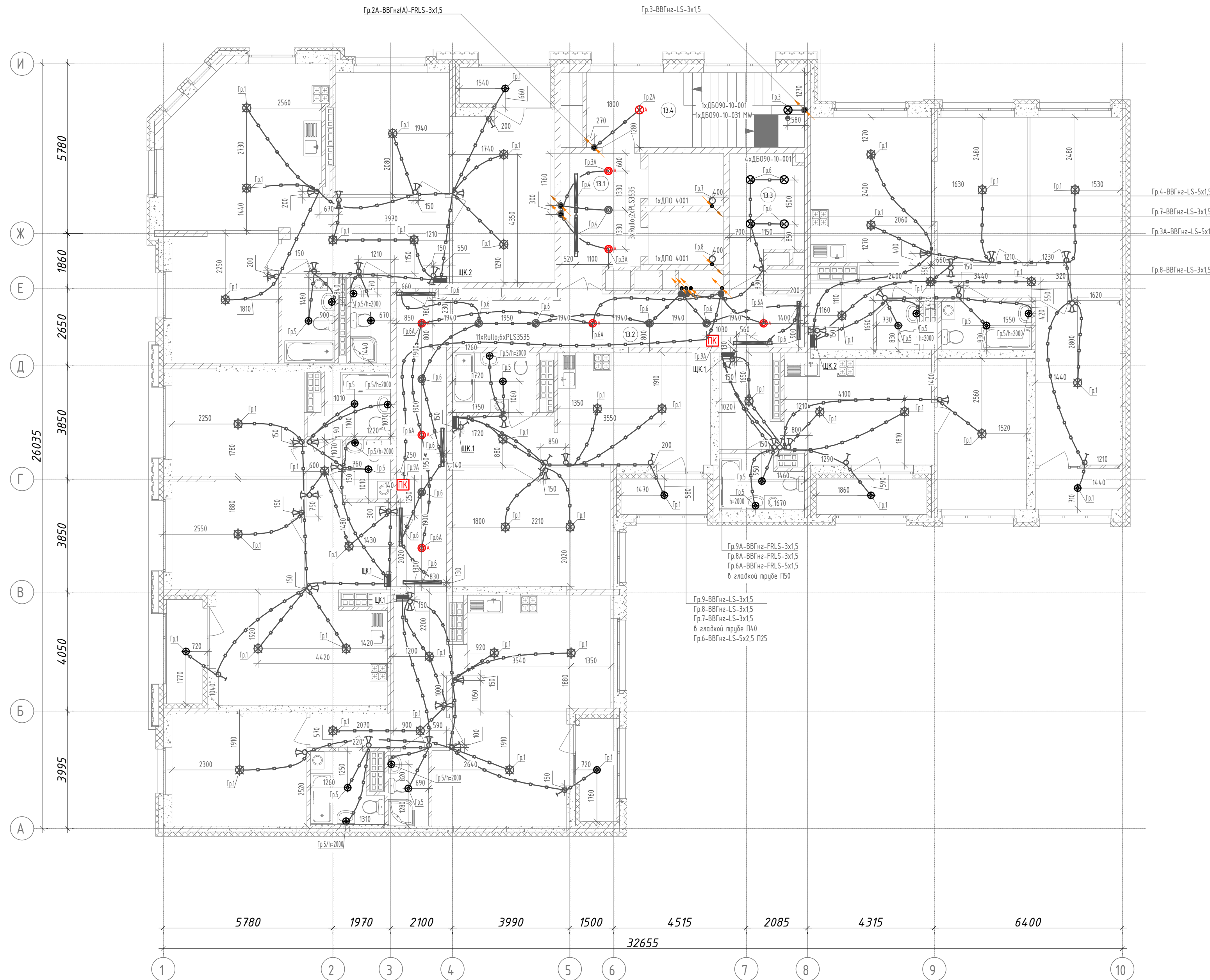
- Условно-графические обозначения:**
- накладной светильник НББ64-60-110, IP54, кл. II, с лампой накаливания 60Вт (в ванной, с/у, балкон)
 - светодиодный светильник Lightstar Rulo 214437, или аналог
 - светодиодный накладной светильник ДБ090-10-001/ДБ090-10-031 MW, или аналог
 - светодиодный накладной светильник ДПО 4001 (LDP00-4001-8-4000-K01), или аналог
 - светодиодный светильник PLS3535 (LEDroom), или аналог
 - условно-графическое обозначение светильника в квартирах
 - прокладка сетей освещения в монолитных конструкциях
 - сети рабочего освещения скрыто под слоем штукатурки (стены из кирпича, ячеистого бетона, бетонных блоков сухого прессования), скрыто в штробах под слоем шпаклевки (стены из ПГП)
 - сети аварийного освещения открыто скрыто под слоем штукатурки (стены из кирпича, ячеистого бетона, бетонных блоков сухого прессования), скрыто в штробах под слоем шпаклевки (стены из ПГП)
 - подъем/опуск сетей
 - обозначение количества и типа светильников, где 4 - кол-во; ДБ090-10 - тип(марка) светильника
 - одноклавишный выключатель IP20 скрытого монтажа
 - двухклавишный выключатель IP20 скрытого монтажа
 - двухклавишный переключатель IP20 скрытого монтажа
 - одноклавишный переключатель IP20 скрытого монтажа
 - датчик движения, встраиваемый в светильник
 - распределительная коробка
 - квартирный щит
 - световое табло "Пожарный кран" с АКБ на 1 час работы
 - вытяжной вентилятор

- Высота установки выключателей: в квартирах - 900мм, в МОП и технических помещениях - 1500мм.
- Трубную разводку под электрокоммуникации см. раздел 123-2021-1В-ЭЛКЖ.
- Групповые сети выполняются кабелем ВВГнг(A)-LS-0.66, ВВГнг(A)-FRLS-0.66 проложенным:
 - по помещениям квартир: в замоноличенных трубах в перекрытиях, скрыто под слоем штукатурки (стены из кирпича, ячеистого бетона, бетонных блоков сухого прессования), скрыто в штробах под слоем шпаклевки (стены из ПГП).
 - в МОП: в замоноличенных трубах в перекрытиях, скрыто под слоем штукатурки (стены из кирпича, ячеистого бетона, бетонных блоков сухого прессования), скрыто в штробах под слоем шпаклевки (стены из ПГП).
- Для кабельных линий проложенных вне монолитных конструкций, в местах прохода через стены и перегородки, а так же монолитные перекрытия, проход выполнять в гильзе с уплотнением, по огнестойкости соответствующим основным конструкциям.
- В ванных комнатах, гостевых с/у и балконах установить светильники НББ64-60-110 с лампой накаливания 60Вт, в комнатах, кухнях, прихожих, коридорах установить клеевую колодку с подвесным патроном Е27 и лампой накаливания 60Вт.

123-2021-1В-Э0М					
Многоэтажный жилой дом с нежилыми помещениями на первых этажах и подземной автостоянкой по ул. Степана Разина в Чкаловском районе г. Екатеринбург, Секция 1В					
Изм.	Кол. уч.	Лист	N док.	Подпись	Дата
Разработал	Ивонин			<i>Ивонин</i>	05.21
Проверил	Ивонин			<i>Ивонин</i>	05.21
Н.Контр.	Ситчихина			<i>Ситчихина</i>	05.21
Электроосвещение. План 15-16 этаж.					
Стадия			Лист	Листов	
Р			22	-	
000 "ПБ Р1"					

Инд. № подл. Листы и дата. Взам. инв. №

Экспликация помещений			
Номер помещ.	Наименование	Площадь, м²	Кат. пом.
13.1	Лифтовый холл (тамбур-шлюз)	11,7	
13.2	Коридор	37,7	
13.3	Колясочная	10,5	
13.4	Лестничная клетка	18,7	



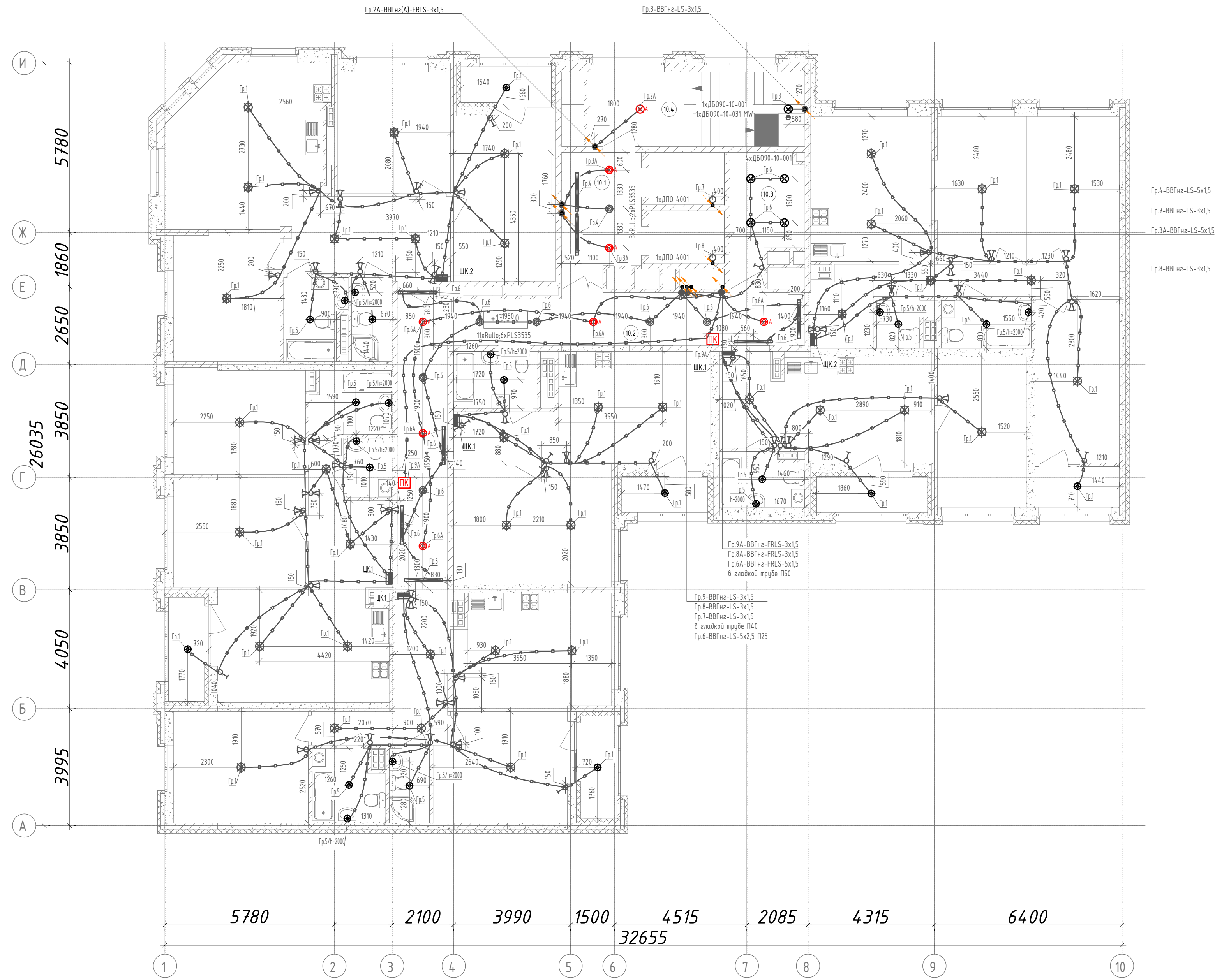
- Условно-графические обозначения:**
- накладной светильник НББ64-60-110, IP54, кл. II, с лампой накаливания 60Вт (в ванной, с/у, балкон)
 - светодиодный светильник Lightstar Rulo 214437, или аналог
 - светодиодный накладной светильник ДБ090-10-001/ДБ0090-10-031 MW, или аналог
 - светодиодный накладной светильник ДПО 4001 (LDP00-4001-8-4000-K01), или аналог
 - светодиодный светильник PLS3535 (LEDroom), или аналог
 - условно-графическое обозначение светильника в квартирах
 - прокладка сетей освещения в монолитных конструкциях
 - сети рабочего освещения скрыто под слоем штукатурки (стены из кирпича, ячеистого бетона, бетонных блоков сухого прессования), скрыто в штробах под слоем шпаклевки (стены из ПГП)
 - сети аварийного освещения открыто скрыто под слоем штукатурки (стены из кирпича, ячеистого бетона, бетонных блоков сухого прессования), скрыто в штробах под слоем шпаклевки (стены из ПГП)
 - подъем/опуск сетей
 - обозначение количества и типа светильников, где 4 - кол-во; ДБ090-10 - тип(марка) светильника
 - одноклавишный выключатель IP20 скрытого монтажа
 - двухклавишный выключатель IP20 скрытого монтажа
 - одноклавишный переключатель IP20 скрытого монтажа
 - датчик движения, встраиваемый в светильник
 - распределительная коробка
 - квартирный щит
 - световое табло "Пожарный кран" с АКБ на 1 час работы
 - вытяжной вентилятор

- Высота установки выключателей: в квартирах - 900мм, в МОП и технических помещениях - 1500мм.
- Трубы разводки под электрокоммуникации см. раздел 123-2021-1В-ЭЛКЖ.
- Групповые сети выполняются кабелем ВВГнг(A)-LS-0.66, ВВГнг(A)-FRLS-0.66 проложенным:
 - по помещениям квартир: в замоноличенных трубах в перекрытиях, скрыто под слоем штукатурки (стены из кирпича, ячеистого бетона, бетонных блоков сухого прессования), скрыто в штробах под слоем шпаклевки (стены из ПГП).
 - в МОП: в замоноличенных трубах в перекрытиях, скрыто под слоем штукатурки (стены из кирпича, ячеистого бетона, бетонных блоков сухого прессования), скрыто в штробах под слоем шпаклевки (стены из ПГП).
- Для кабельных линий проложенных вне монолитных конструкций, в местах прохода через стены и перегородки, а так же монолитные перекрытия, проход выполнять в гильзе с уплотнением, по огнестойкости соответствующим основным конструкциям.
- В ванных комнатах, гостевых с/у и балконах установить светильники НББ64-60-110 с лампой накаливания 60Вт, в комнатах, кухне, прихожих, коридорах установить клеммную колодку с подвесным патроном Е27 и лампой накаливания 60Вт.

123-2021-1В-30М					
Многоэтажный жилой дом с нежилыми помещениями на первых этажах и подземной автостоянкой по ул. Степана Разина в Чкаловском районе г. Екатеринбург, Секция 1В					
Изм.	Кол. уч.	Лист	N док.	Подпись	Дата
Разработал	Ивонин			<i>Ивонин</i>	05.21
Проверил	Ивонин			<i>Ивонин</i>	05.21
Н.Контр.	Ситчихина			<i>Ситчихина</i>	05.21
Электроосвещение. План 13-14 этажа.				Стадия	Лист
				Р	23
				Листов	
				000 "ПБ Р1"	

Инд. № подл. Листы и дата. Взам. инв. №

Экспликация помещений			
Номер помещ.	Наименование	Площадь, м²	Кат. пом.
10.1	Лифтовый холл (тамбур-шлюз)	11,7	
10.2	Коридор	37,7	
10.3	Колясочная	10,5	
10.4	Лестничная клетка	18,7	



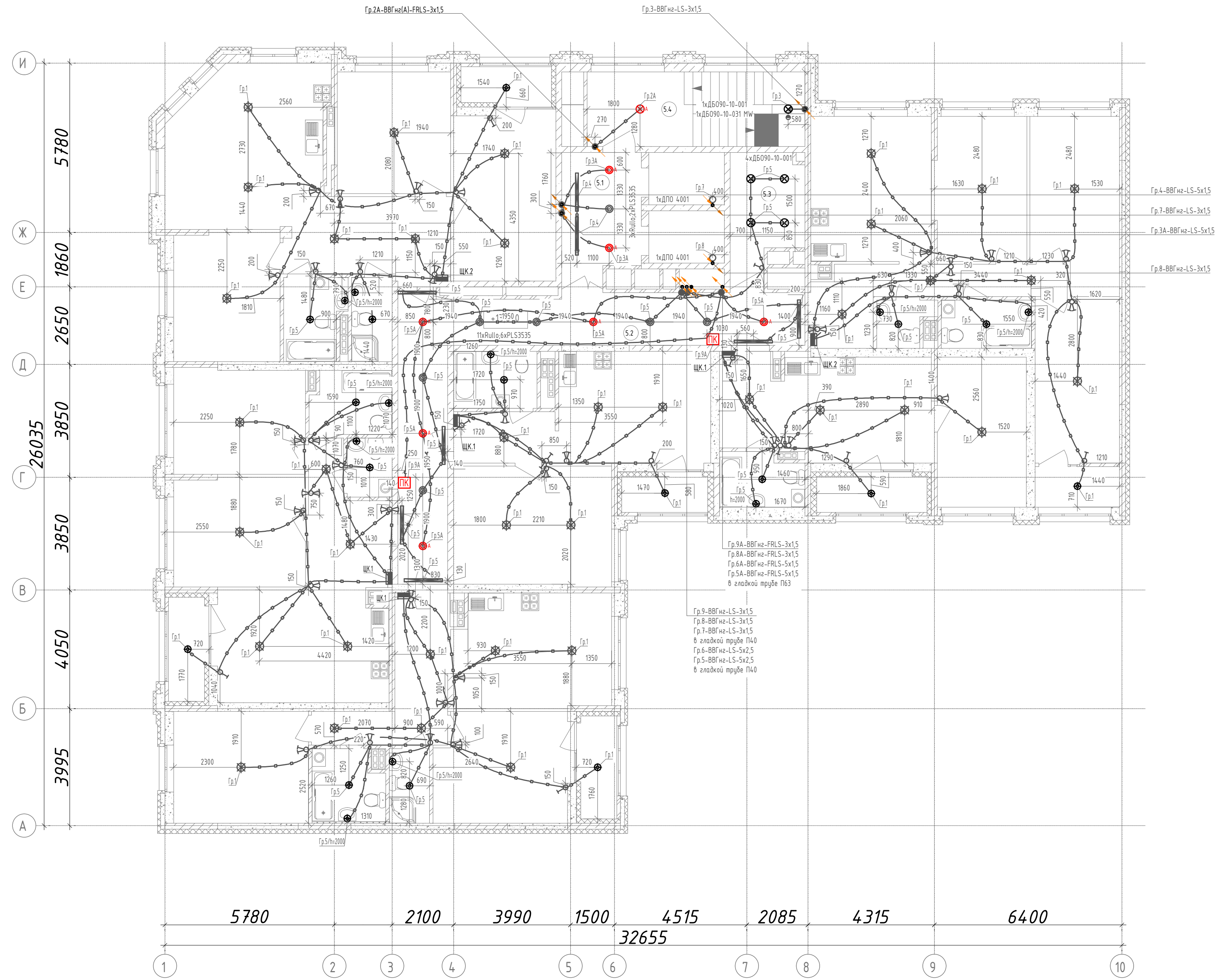
- Условно-графические обозначения:**
- накладной светильник НББ64-60-110, IP54, кл. II, с лампой накаливания 60Вт (в ванной, с/у, балкон)
 - светодиодный светильник Lightstar Rulo 214437, или аналог
 - светодиодный накладной светильник ДБ090-10-001/ДБ0090-10-031 MW, или аналог
 - светодиодный накладной светильник ДПО 4001 (LDP00-4001-8-4000-K01), или аналог
 - светодиодный светильник PLS3535 (LEDroom), или аналог
 - условно-графическое обозначение светильника в квартирах
 - прокладка сетей освещения в монолитных конструкциях
 - сети рабочего освещения скрыто под слоем штукатурки (стены из кирпича, ячеистого бетона, бетонных блоков сухого прессования), скрыто в штробах под слоем шпаклевки (стены из ПГП)
 - сети аварийного освещения открыто скрыто под слоем штукатурки (стены из кирпича, ячеистого бетона, бетонных блоков сухого прессования), скрыто в штробах под слоем шпаклевки (стены из ПГП)
 - подъем/опуск сетей
 - обозначение количества и типа светильников, где 4 - кол-во; ДБ090-10 - тип(марка) светильника
 - одноклавишный выключатель IP20 скрытого монтажа
 - двухклавишный выключатель IP20 скрытого монтажа
 - двухклавишный переключатель IP20 скрытого монтажа
 - одноклавишный переключатель IP20 скрытого монтажа
 - датчик движения, встроены в светильник
 - распределительная коробка
 - квартирный щит
 - световое табло "Пожарный кран" с АКБ на 1 час работы
 - вытяжной вентилятор

- Высота установки выключателей: в квартирах - 900мм, в МОП и технических помещениях - 1500мм.
- Трубные разводки под электрокоммуникации см. раздел 123-2021-1В-ЭЛКЖ.
- Групповые сети выполняются кабелем ВВГнг(A)-LS-0.66, ВВГнг(A)-FRLS-0.66 проложенным:
 - по помещениям квартир: в замоноличенных трубах в перекрытиях, скрыто под слоем штукатурки (стены из кирпича, ячеистого бетона, бетонных блоков сухого прессования), скрыто в штробах под слоем шпаклевки (стены из ПГП).
 - в МОП: в замоноличенных трубах в перекрытиях, скрыто под слоем штукатурки (стены из кирпича, ячеистого бетона, бетонных блоков сухого прессования), скрыто в штробах под слоем шпаклевки (стены из ПГП).
- Для кабельных линий проложенных вне монолитных конструкций, в местах прохода через стены и перегородки, а так же монолитные перекрытия, проход выполнять в гильзе с уплотнением, по огнестойкости соответствующим основным конструкциям.
- В ванных комнатах, гостевых с/у и балконах установить светильники НББ64-60-110 с лампой накаливания 60Вт, в комнатах, кухнях, прихожих, коридорах установить клеевую колодку с подвесным патроном Е27 и лампой накаливания 60Вт.

123-2021-1В-30М					
Многоэтажный жилой дом с нежилыми помещениями на первых этажах и подземной автостоянкой по ул. Степана Разина в Чкаловском районе г. Екатеринбург, Секция 1В					
Изм.	Кол. уч.	Лист	N док.	Подпись	Дата
Разработал	Ивонин			<i>Ивонин</i>	05.21
Проверил	Ивонин			<i>Ивонин</i>	05.21
Н.Контр.	Ситчихина			<i>Ситчихина</i>	05.21
Электроосвещение. План 10-12 этажей.				Стадия	Лист
				Р	24
				Листов	-
				000 "ПБ Р1"	

Инд. № подл. Листы и дата. Взам. инв. №

Экспликация помещений			
Номер помещ.	Наименование	Площадь, м²	Кат. пом.
5.1	Лифтовый холл (тамбур-шлюз)	11,7	
5.2	Коридор	37,7	
5.3	Колясочная	10,5	
5.4	Лестничная клетка	18,7	



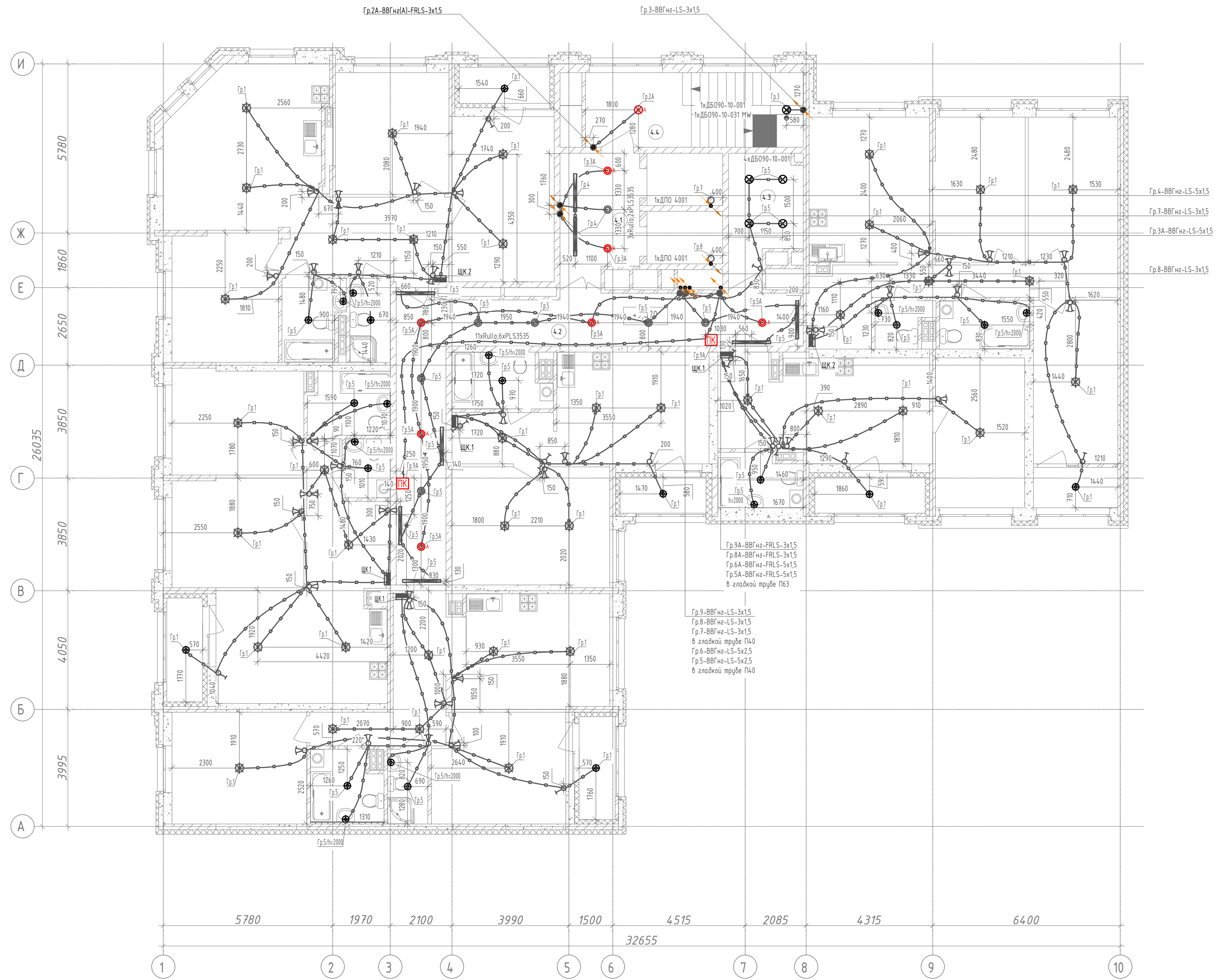
- Условно-графические обозначения:**
- - накладной светильник НББ64-60-110, IP54, кл. II, с лампой накаливания 60Вт (в ванной, с/у, балкон)
 - - светодиодный светильник Lightstar Rulo 214437, или аналог
 - - светодиодный накладной светильник ДБ090-10-001/ДБ0090-10-031 MW, или аналог
 - - светодиодный накладной светильник ДПО 4001 (LDR00-4001-8-4000-K01), или аналог
 - - светодиодный светильник PLS3535 (LEDroom), или аналог
 - - условно-графическое обозначение светильника в квартирах
 - - прокладка сетей освещения в монолитных конструкциях
 - - сети рабочего освещения скрыто под слоем штукатурки (стены из кирпича, ячеистого бетона, бетонных блоков сухого прессования), скрыто в штробах под слоем шпаклевки (стены из ПГП)
 - - сети аварийного освещения открыто скрыто под слоем штукатурки (стены из кирпича, ячеистого бетона, бетонных блоков сухого прессования), скрыто в штробах под слоем шпаклевки (стены из ПГП)
 - - подъем/опуск сетей
 - 4xДБ090-10 - обозначение количества и типа светильников, где 4 - кол-во; ДБ090-10 - тип(марка) светильника
 - - одноклавишный выключатель IP20 скрытого монтажа
 - - двухклавишный выключатель IP20 скрытого монтажа
 - - одноклавишный переключатель IP20 скрытого монтажа
 - - датчик движения, встраиваемый в светильник
 - - распределительная коробка
 - - квартирный щит
 - ПК - световое табло "Пожарный кран" с АКБ на 1 час работы
 - - вытяжной вентилятор

- Высота установки выключателей: в квартирах - 900мм, в МОП и технических помещениях - 1500мм.
- Трубные разводки под электрокоммуникации см. раздел 123-2021-1В-ЭЛКЖ.
- Групповые сети выполняются кабелем ВВГнг(A)-LS-0.66, ВВГнг(A)-FRLS-0.66 проложенным:
 - по помещениям квартир: в замоноличенных трубах в перекрытиях, скрыто под слоем штукатурки (стены из кирпича, ячеистого бетона, бетонных блоков сухого прессования), скрыто в штробах под слоем шпаклевки (стены из ПГП).
 - в МОП: в замоноличенных трубах в перекрытиях, скрыто под слоем штукатурки (стены из кирпича, ячеистого бетона, бетонных блоков сухого прессования), скрыто в штробах под слоем шпаклевки (стены из ПГП).
- Для кабельных линий проложенных вне монолитных конструкций, в местах прохода через стены и перегородки, а так же монолитные перекрытия, проход выполнять в гильзе с уплотнением, по огнестойкости соответствующим основным конструкциям.
- В ванных комнатах, гостевых с/у и балконах установить светильники НББ64-60-110 с лампой накаливания 60Вт, в комнатах, кухнях, прихожих, коридорах установить клеммную колодку с подвесным патроном Е27 и лампой накаливания 60Вт.

123-2021-1В-Э0М					
Многоэтажный жилой дом с нежилыми помещениями на первых этажах и подземной автостоянкой по ул. Степана Разина в Чкаловском районе г. Екатеринбург, Секция 1В					
Изм.	Кол. уч.	Лист	N док.	Подпись	Дата
Разработал	Ивонин			<i>Ивонин</i>	05.21
Проверил	Ивонин			<i>Ивонин</i>	05.21
Н.Контр.	Ситчихина			<i>Ситчихина</i>	05.21
Электросвещение. План 5-9 этажей.				Стадия	Лист
				P	25
				Листов	
				000 "ПБ Р1"	

Инд. № подл. Листы и дата. Взам. инв. №

Экспликация помещений			
Номер помещ.	Наименование	Площадь, м²	Кат. пом.
4.1	Лифтовый холл (тамбур-шлюз)	11,7	
4.2	Коридор	37,7	
4.3	Колясочная	10,5	
4.4	Лестничная клетка	18,7	



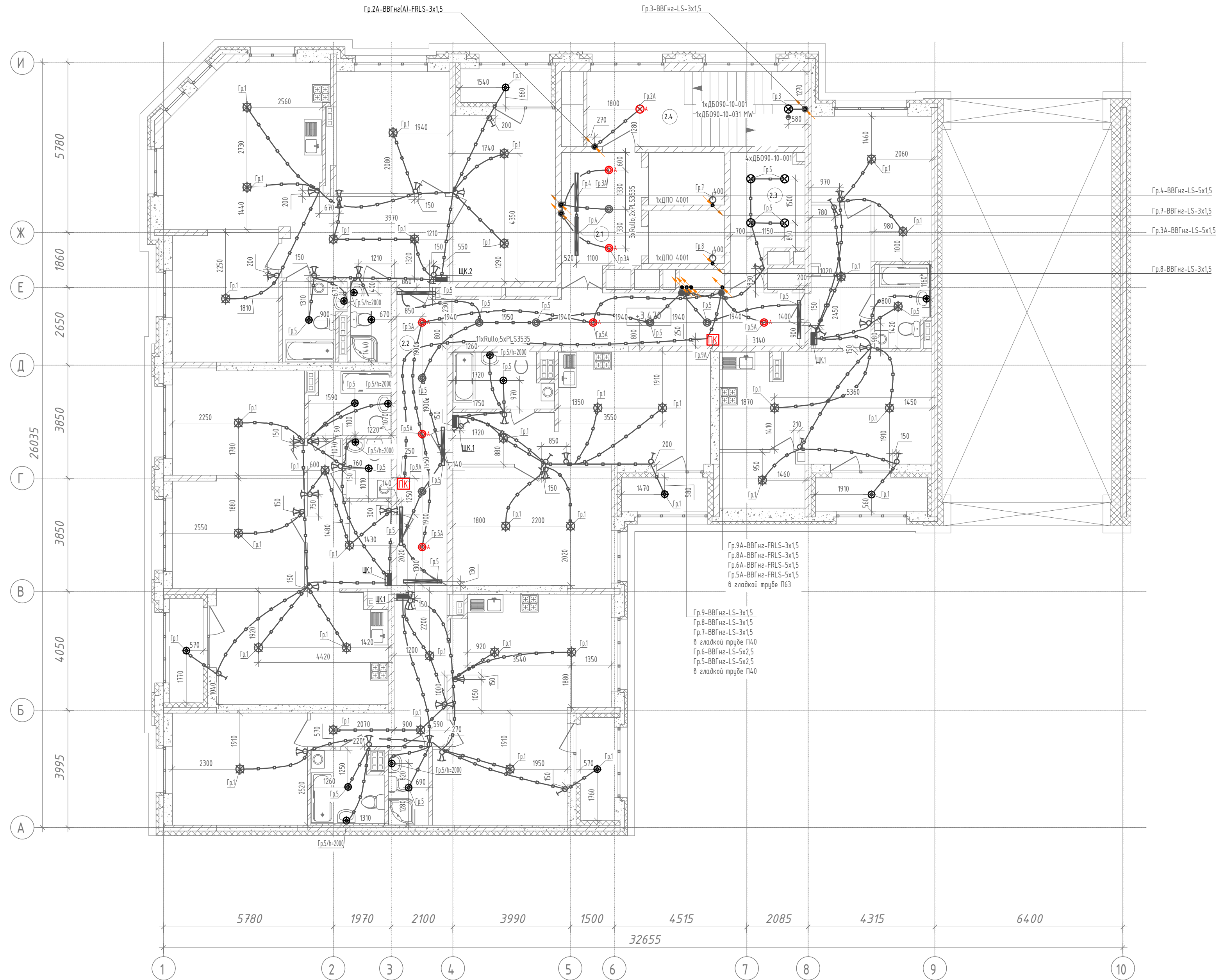
- Условно-графические обозначения:**
- - накладной светильник НББ64-60-110, IP54, кл. II, с лампой накаливания 60Вт (в ванной, с/у, балкон)
 - - светодиодный светильник Lightstar Rulo 214437, или аналог
 - ⊗ - светодиодный накладной светильник ДБ090-10-001/ДБ0090-10-031 MW, или аналог
 - ⊙ - светодиодный накладной светильник ДПО 4001 (LDR00-4001-8-4000-K01), или аналог
 - ⊕ - светодиодный светильник PLS3535 (LEDroom), или аналог
 - ⊗ - условно-графическое обозначение светильника в квартирах
 - - прокладка сетей освещения в монолитных конструкциях
 - - сети рабочего освещения скрыто под слоем штукатурки (стены из кирпича, ячеистого бетона, бетонных блоков сухого прессования), скрыто в штробах под слоем шпаклевки (стены из ПГП)
 - - сети аварийного освещения открыто скрыто под слоем штукатурки (стены из кирпича, ячеистого бетона, бетонных блоков сухого прессования), скрыто в штробах под слоем шпаклевки (стены из ПГП)
 - - подъем/опуск сетей
 - 4xДБ090-10 - обозначение количества и типа светильников, где 4 - кол-во; ДБ090-10 - тип(марка) светильника
 - - одноклавишный выключатель IP20 скрытого монтажа
 - - двухклавишный выключатель IP20 скрытого монтажа
 - - двухклавишный переключатель IP20 скрытого монтажа
 - - одноклавишный переключатель IP20 скрытого монтажа
 - - датчик движения, встраиваемый в светильник
 - - распределительная коробка
 - - квартирный щит
 - - световое табло "Пожарный кран" с АКБ на 1 час работы
 - - вытяжной вентилятор

- Высота установки выключателей: в квартирах - 900мм, в МОП и технических помещениях - 1500мм.
- Трубы разводки под электрокоммуникации см. раздел 123-2021-1В-ЭЛКЖ.
- Групповые сети выполняются кабелем ВВГнг(A)-LS-0,66, ВВГнг(A)-FRLS-0,66 проложенным:
 - по помещениям квартир: в замоноличенных трубах в перекрытиях, скрыто под слоем штукатурки (стены из кирпича, ячеистого бетона, бетонных блоков сухого прессования), скрыто в штробах под слоем шпаклевки (стены из ПГП).
 - в МОП: в замоноличенных трубах в перекрытиях, скрыто под слоем штукатурки (стены из кирпича, ячеистого бетона, бетонных блоков сухого прессования), скрыто в штробах под слоем шпаклевки (стены из ПГП).
- Для кабельных линий проложенных вне монолитных конструкций, в местах прохода через стены и перегородки, а так же монолитные перекрытия, проход выполнять в гильзе с уплотнением, по огнестойкости соответствующим основным конструкциям.
- В ванных комнатах, гостевых с/у и балконах установить светильники НББ64-60-110 с лампой накаливания 60Вт, в комнатах, кухне, прихожих, коридорах установить клеевую колодку с подвесным патроном Е27 и лампой накаливания 60Вт.

123-2021-1В-ЭОМ					
Многоэтажный жилой дом с нежилыми помещениями на первых этажах и подземной автостоянкой по ул. Степана Разина в Чкаловском районе г. Екатеринбург, Секция 1В					
Изм.	Кол. уч.	Лист	N док.	Подпись	Дата
Разработал	Ивонин			<i>Ивонин</i>	05.21
Проверил	Ивонин			<i>Ивонин</i>	05.21
Н.Контр.	Ситчихина			<i>Ситчихина</i>	05.21
Электроснабжение. План 4 этажа			Стадия	Лист	Листов
			Р	26	-
			000 "ПБ Р1"		

Инд. № подл. Листы и дата. Взам. инв. №

Экспликация помещений			
Номер помещ.	Наименование	Площадь, м²	Кат. пом.
2.1	Лифтовый холл (тамбур-шлюз)	11,7	
2.2	Коридор	37,7	
2.3	Колясочная	10,5	
2.4	Лестничная клетка	18,7	



- Условно-графические обозначения:**
- - накладной светильник НББ64-60-110, IP54, кл. II, с лампой накаливания 60Вт (в ванной, с/у, балкон)
 - - светодиодный светильник Lightstar Rutila 214437, или аналог
 - ⊗ - светодиодный накладной светильник ДБ090-10-001/ДБ0090-10-031 MW, или аналог
 - ⊕ - светодиодный накладной светильник ДПО 4001 (LDP00-4001-8-4000-K01), или аналог
 - ⊙ - светодиодный светильник PLS3535 (LEDroom), или аналог
 - ⊗ - условно-графическое обозначение светильника в квартирах
 - - прокладка сетей освещения в монолитных конструкциях
 - - сети рабочего освещения скрыто под слоем штукатурки (стены из кирпича, ячеистого бетона, бетонных блоков сухого прессования), скрыто в штробах под слоем шпаклевки (стены из ПГП)
 - - сети аварийного освещения открыто скрыто под слоем штукатурки (стены из кирпича, ячеистого бетона, бетонных блоков сухого прессования), скрыто в штробах под слоем шпаклевки (стены из ПГП)
 - - подъем/опуск сетей
 - 4xДБ090-10 - обозначение количества и типа светильников, где 4 - кол-во; ДБ090-10 - тип(марка) светильника
 - ⊗ - одноклавишный выключатель IP20 скрытого монтажа
 - ⊕ - двуклавишный выключатель IP20 скрытого монтажа
 - ⊕ - двуклавишный переключатель IP20 скрытого монтажа
 - ⊕ - одноклавишный переключатель IP20 скрытого монтажа
 - ⊕ - датчик движения, встроенный в светильник
 - ⊕ - распределительная коробка
 - ⊕ - квартирный щит
 - ⊕ - световое табло "Пожарный кран" с АКБ на 1 час работы
 - ⊕ - вытяжной вентилятор

- Высота установки выключателей: в квартирах - 900мм, в МОП и технических помещениях - 1500мм.
- Трубы разводки под электрокоммуникации см. раздел 123-2021-1В-ЭЛКЖ.
- Групповые сети выполняются кабелем ВВГнг(A)-LS-0.66, ВВГнг(A)-FRLS-0.66 проложенным:
 - по помещениям квартир: в замкнутых трубах в перекрытиях, скрыто под слоем штукатурки (стены из кирпича, ячеистого бетона, бетонных блоков сухого прессования), скрыто в штробах под слоем шпаклевки (стены из ПГП).
 - в МОП: в замкнутых трубах в перекрытиях, скрыто под слоем штукатурки (стены из кирпича, ячеистого бетона, бетонных блоков сухого прессования), скрыто в штробах под слоем шпаклевки (стены из ПГП).
- Для кабельных линий проложенных вне монолитных конструкций, в местах прохода через стены и перегородки, а так же монолитные перекрытия, проход выполнять в гильзе с уплотнением, по огнестойкости соответствующим основным конструкциям.
- В ванных комнатах, гостевых с/у и балконах установить светильники НББ64-60-110 с лампой накаливания 60Вт, в комнатах, кухнях, прихожих, коридорах установить клеммную колодку с подвесным патроном Е27 и лампой накаливания 60Вт.

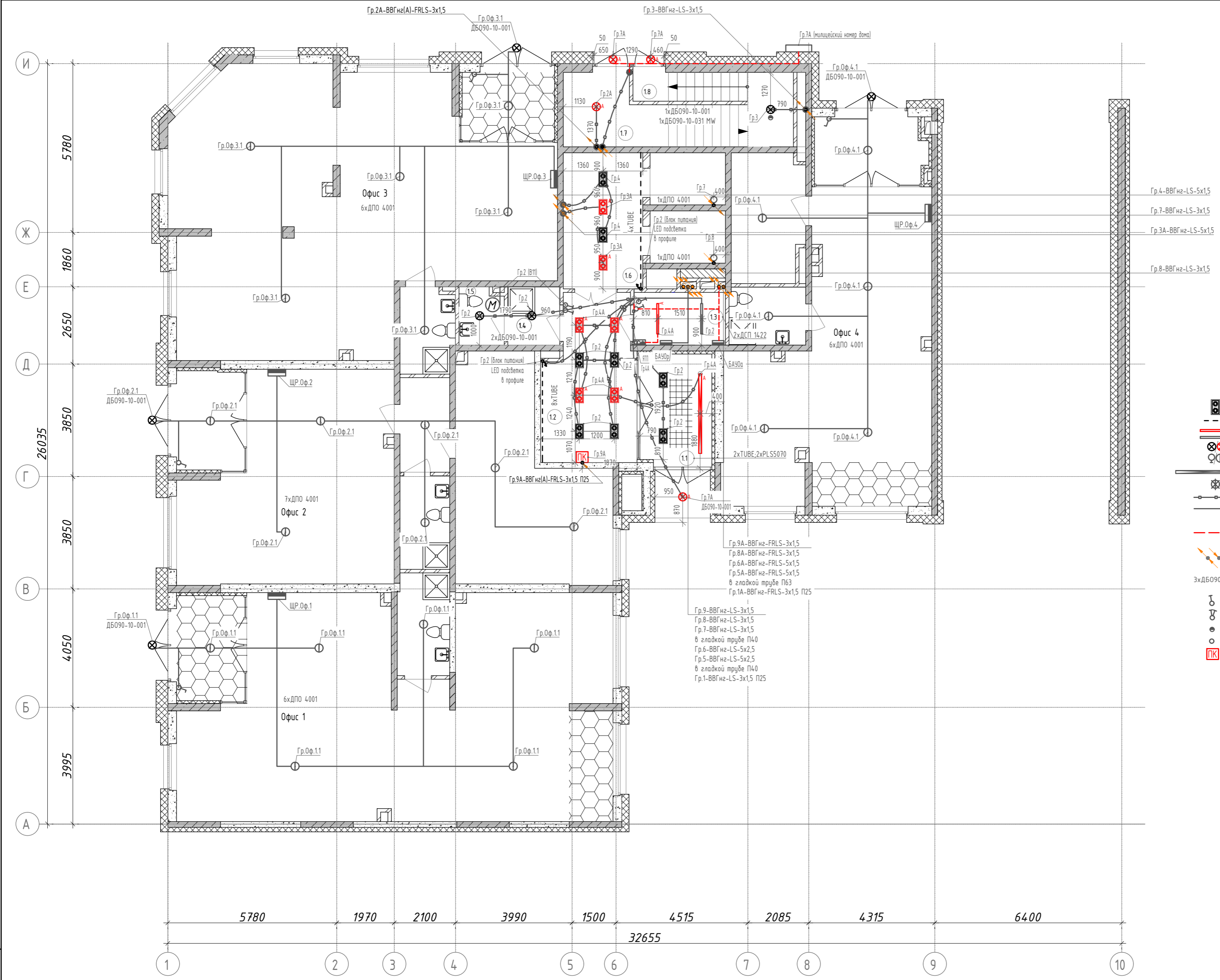
123-2021-1В-ЭОМ					
Многоэтажный жилой дом с нежилыми помещениями на первых этажах и подземной автостоянкой по ул. Степана Разина в Чкаловском районе г. Екатеринбург. Секция 1В					
Изм.	Кол. уч.	Лист	N док.	Подпись	Дата
Разработал	Ивонин			<i>Ивонин</i>	05.21
Проверил	Ивонин			<i>Ивонин</i>	05.21
Н.Контр.	Ситчихина			<i>Ситчихина</i>	05.21
Электроосвещение. План 2-3 этажа			Стадия	Лист	Листов
			P	27	-
			000 "ПБ Р1"		

Инд. № подл. Взнос. инв. №

Листы и дата

Экспликация помещений

Номер помещ.	Наименование	Площадь, м ²	Кат. пом.
1.1	Тамбур-шлюз	9,0	
1.2	Вестибюль	16,8	
1.3	Электрощитовая	5,6	
1.4	ПУИ	3,5	
1.5	Сан.узел	2,9	
1.6	Лифтовый холл	12,5	
1.7	Лестничная клетка	13,7	
1.8	Лестничная клетка	5,3	



Условно-графические обозначения:

- светодиодный накладной светильник TUBE
- светодиодный накладной профиль PLS-K, со светодиодной лентой Lumerled pro 60 5270 мм
- светодиодный накладной светильник ДСП1422 (LDSP0-1422-40-6500-K01), или аналог
- светодиодный накладной светильник ДБ090-10-001/ДБ0090-10-031 MW, или аналог
- светодиодный накладной светильник ДПО 4001 (LDPO-4001-8-4000-K01), или аналог
- светодиодный линейный светильник PLS 5070 (LEDroom)
- условно-графическое обозначение светильника в квартирах
- прокладка сетей в монолитных конструкциях (в трубе d=20)
- сети рабочего освещения скрыто под слоем штукатурки (стены из кирпича, ячеистого бетона, бетонных блоков сухого прессования), скрыто в штробах под слоем шпаклевки (стены из ПГП)
- сети аварийного освещения открыто/скрыто под слоем штукатурки (стены из кирпича, ячеистого бетона, бетонных блоков сухого прессования), скрыто в штробах под слоем шпаклевки (стены из ПГП)
- подъем/опуск сетей
- обозначение количества и типа светильников, где 3 - кол-во; ДБ090-10 - тип(марка) светильника
- одноклавишный выключатель IP20 скрытого монтажа
- двухклавишный выключатель IP20 скрытого монтажа
- датчик движения, встроенный в светильник
- распределительная коробка
- световое табло "Пожарный кран" с АКБ на 1 час работы

1. Высота установки выключателей: в квартирах - 900мм, в МОП и технических помещениях - 1500мм.
2. Трубную разводку под электрокоммуникации см. раздел 123-2021-1В-ЭЛ/КЖ.
3. Групповые сети выполняются кабелем ВВГнг(A)-LS-0.66, ВВГнг(A)-FRLS-0.66 проложенным:
 - в МОП: в замониченных трубах в перекрытии, открыто в гофрированных ПВХ трубах с креплением к перекрытию (за конструкцией подвесного потолка), скрыто под слоем штукатурки (стены из кирпича, ячеистого бетона, бетонных блоков сухого прессования), скрыто в штробах под слоем шпаклевки (стены из ПГП).
 - в технических помещениях: открыто в кабельных лотках, открыто в гофрированных ПВХ трубах по строительным конструкциям с креплением дюбель-хомутами через каждые 50см, опуск к выключателям выполнен в гладких ПВХ трубах.
 - в офисных помещениях открыто по строительным конструкциям с креплением дюбель-хомутами через каждые 50см, опуск к выключателям выполнен в гладких ПВХ трубах.
4. Для кабельных линий проложенных вне монолитных конструкций, в местах прохода через стены и перегородки, а так же монолитные перекрытия, проход выполнять в гильзе с уплотнением, по огнестойкости соответствующим основным конструкциям.
5. К одному блоку питания светодиодной ленты, подключать участки длиной не более 15м.

123-2021-1В-ЭОМ			
Многоэтажный жилой дом с нежилыми помещениями на первых этажах и подземной автостоянкой по ул. Степана Разина в Чкаловском районе г. Екатеринбург. Секция 1В			
Изм.	Кол. уч.	Лист	№ док.
Разработал	Ивонин	Мяс	05.21
Проверил	Ивонин	Ивон	05.21
Н.Контр.	Ситчихина	Сит	05.21
Электросвещение. План 1 этажа.		Стадия	Лист
		Р	28
		Листов	
		-	
		000 "ПБ Р1"	